

# Dr Oracle

ORACLE MEDICAL GROUP

# ESBELL





# ESBELL

PROFESSIONAL AESTHETIC LINE

**Професійна лінія засобів, заснована на передових досягненнях дерматології та естетичної медицини.**

10 чистих натуральних рослинних компонентів, подарованих самою Природою, м'яко обволікають, очищають і наповнюють шкіру вологою.

ЛІНІЯ ЗАСОБІВ ESBELL

1 СТУПІНЬ ОЧИЩЕННЯ	ГЛИБОКЕ ОЧИЩЕННЯ	ВИРІВНЮВАННЯ ТОНУ ШКІРИ	ЗАСПОКОЮЄ ТА ЗВОЛОЖУЄ	ЗВОЛОЖУЄ ТА ЖИВИТЬ	ЗАСПОКОЮЄ ТА ПОКРАЩУЄ СТАН ШКІРИ	ІДЕАЛЬНО РІВНИЙ ТОН
ESBELL очищаюче молочко для лиця з колагеном	ESBELL очищаючий гель з колагеном	ESBELL освіжаючий тонік для обличчя з екстрактом зеленого чаю	ESBELL зволожуючий гель з алое вера	ESBELL зволожуючий гель-крем	ESBELL моделюючі маски	ESBELL вітамінні ампули Vita-Cell 30

## ОСНОВНІ ДІЮЧІ РЕЧОВИНИ



### Екстракт кореня в'яза Давида

Має протизапальну, зволожувальну дію, сприяє відновленню бар'єрних функцій шкіри. Використовується в омолоджувальних продуктах і препаратах проти вугрової висипки.  
*Заспокоює / Знімає подразнення.*



### Алое Вера

Містить амінокислоти, вітаміни, мінерали. Має бактерицидні та бактеріостатичні властивості, стимулює кровообіг, зволожує шкіру і допомагає їй зберігати вологу, знімає запалення. Його сік використовується для загоєння опіків. Має пом'якшувальні, зволожувальні та сонцезахисні властивості.  
*Знімає подразнення / Зволожує.*



### Жгун-корінь

Дворічна або багаторічна трав'яниста рослина родини селерових. У коренях і траві рослини виявлено кумарини. Плоди містять ефірну олію, яка має антистресову дію. Екстракт жгун-коріння має антибактеріальну та антигрибкову дію, надає зігрівальний, тонізувальний ефект.  
*Покращує текстуру шкіри / Надає сяйва.*



### Півонія

Має імуностимулювальну, протизапальну, спазмолітичну дію, може виступати як антибіотик. Стимулює кровообіг і покращує зовнішній вигляд шкіри. Ефективний у разі вугрового висипу та інших шкірних захворювань.  
*Заспокоює / Virivnyuє текстуру шкіри.*



### Солодка

Екстракт кореня солодки має виражену протизапальну і протимікробну дію, прекрасно відбілює шкіру, оберігає від появи пігментних плям. Також екстракт солодки має регенерувальну дію, знімає подразнення і набряклість, заспокоює шкіру і стимулює синтез колагену.  
*Регулює виділення шкірного сала / Нормалізує водно-ліпідний баланс.*



### Амарант хвостатий

Чинить ефективну захисну, оздоровлювальну і довготривалу омолоджувальну дію на шкіру, зволожує, живить, пом'якшує, освіжає і розгладжує шкіру.  
*Virivnyuє поверхню шкіри / Розгладжує.*



### Центелла азійська

Або готу кола виростає в субтропічних районах узбережжя Тихого океану. Стимулює синтез колагену, посилює мікроциркуляцію крові в дермі, бореться з вільними радикалами, прискорює регенерацію клітин, має омолоджувальний ефект, надає шкірі пружного, свіжого, підтягнутого вигляду, свіжий, підтягнутий вигляд. Ще одна важлива властивість центелли - потужні ранозагоювальні властивості без утворення рубцевої тканини. Сапонозиди, що містяться, зумовлюють прискорене рубцювання ран.  
*Регулює виділення шкірного сала / Нормалізує водно-ліпідний баланс.*



### Фігове дерево (інжир)

Екстракт інжиру містить вітаміни А і С, пектини, цукри і полісахариди. Він відновлює і пом'якшує шкіру. Полісахариди та цукри глибоко зволожують шкіру, а фермент фіцин оновлює шкіру, не викликаючи подразнення. Він припиняє лущення, успішно згладжує ознаки раннього старіння, скорочує мимічні зморшки та складки. Активізує регенераційні процеси в шкірі, стимулює мікроциркуляцію і покращує клітинне дихання.  
*Регулює виділення шкірного сала / Нормалізує водно-ліпідний баланс.*



### Портулак

Його лікувальні властивості включають антимікробну, протигрибкову, протизапальну та безпечну дію. Містить алкалоїди, кумарини, глікозиди, омега-3 жирні кислоти, білки та флавоноїди.  
*Розгладжує рубці / Заспокоює.*



### Корінь пуерарії лопатевої

Тайська рослина з бульбою, здатною накопичувати фітоестрогени, в яких присутні ізофлавоїди. Крім цього, бульба містить міреострол і діоксиміреострол. Екстракт кореня Пуерарії підтримує гідробаланс шкіри, підвищується її еластичність і розгладжуються зморшки. З підвищенням пружності та поліпшенням кольору обличчя зникають зморшки і темні плями.  
*Virivnyuє текстуру шкіри / Заспокоює.*



## ESBELL Collagen Cleansing Milk Очищувальне молочко для обличчя з колагеном

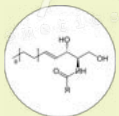
Об'єм	1000 мл
Функції	Перший крок очищення.
Результат впливу	Перший крок очищення шкіри: видалення забруднень і макіяжу. Ніжна текстура не викликає подразнення й алергії. Система природного очищення. Висока концентрація 10 чистих натуральних рослинних компонентів.
Активні речовини	Розчинний колаген (2000 мг/кг), кераміди, олія насіння жожоба, 10 натуральних рослинних компонентів.
Склад	Вода, циклопентасилоксан, метилпропандіол, стеарилметилгексаноат, гідрогенізований полі (С6-14 олефін), гліцерилстеарат, пентиленгліколь, екстракт центелли азійської, екстракт інжиру (плодів фігового дерева), екстракт кореня в'яза давіда, екстракт насіння амаранту хвостатого, водорозчинний колаген, гідрогенізований лецитин, арганова олія, цетеарет-20, стеариловий спирт, натрію стеароїлглутамат, акрилат/С10-30 алкілакрилат кросполімер, триметамін, бутиленгліколь, гліцерин, двонатрієва ЕДТК, етилгексилгліцерин, токоферилацетат, диметикон, сквален, гідрогенізований поліізобутен, етанол, 1,2-гександіол, ізононілізонаноат, полігліцерил-10стеарат, цетеариловий спирт, олія ши (каріте), стеаринова кислота, полігліцерин-2диполігідроксистеарат, інулін лаурил карбоніт, керамід-3, сіль глутамінової кислоти, ароматизатор, феноксіетанол.
Термін придатності	36 місяців з дати виробництва, 12 місяців після відкриття
Обмеження	Відсутні шкідливі речовини, дозволено до використання під час вагітності, лактації і дітям з трьох років. *Не містить: сульфатні ПАВ, бутилгідрокситолуол, бензофенон, тальк, штучні барвники.

### ДОВІДКА



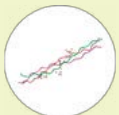
#### Олія насіння жожоба

Має схожу структуру зі шкірним жиром, завдяки чому є чудовим природним зволожувальним компонентом. Зволожує і повертає шкірі пружність, підтримує водно-ліпідний баланс шкіри. Крім того, славиться своїми антибактеріальними властивостями.



#### Цераміди

Сприяють утриманню шкірою вологи, завдяки чому вона не пересушується. Зволожує, захищає шкіру від шкідливого впливу довкілля, надають їй м'якості.



#### Розчинний колаген

Природний білок, який відмінно зволожує, сприяє регенерації клітин шкіри, надає життєвих сил, сприяє зміцненню шкіри, розгладжує зморшки, перешкоджає їх утворенню.

### ПРОТОКОЛ ВИКОРИСТАННЯ:

- Використовувати в салонній процедурі з догляду за будь-яким типом шкіри. Перший етап очищення: м'яко очищає обличчя від макіяжу та забруднень, відлущує відмерлі клітини, насичує вологою. Засіб є натуральною системою глибокого очищення, не викликає подразнення за рахунок мінімального механічного впливу.
- Нанесіть невелику кількість засобу на шкіру, м'якими круговими рухами очистіть її та видаліть молочко зі шкіри за допомогою ватного тампона або серветки. За необхідності продовжите очищення іншими засобами.



## ESBELL Collagen Cleansing Gel

### Очищувальний гель з колагеном

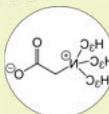
Об'єм	1000 мл
Функції	Другий крок очищення.
Результат впливу	Глибоке очищення, видалення забруднень і макіяжу. Рясна піна м'яко очищає, не залишаючи подразнення. Завдяки зниженій кислотності, м'яко очищає навіть чутливу шкіру. Робить шкіру чистою і здоровою, підтримує природний рівень рН.
Активні речовини	Папайя, бетаїн, розчинний колаген (2000 мг/кг), 10 натуральних рослинних компонентів.
Склад	Вода, лаурет сульфат натрію, триетаноламін-кокоїл глутамат, динатрієвий лаурет сульфосукцинат, лаурилсульфат амонію, кокоамфодіацетат динатрієвий, лаурилглюкозид, бетаїн, кокамід ДЕА, дипропіленгліколь, гліцерин, хлорид натрію, пропіленгліколь, екстракт папайї, екстракт кореня в'яза давіда, екстракт насіння амаранту хвостатого, екстракт центели азійської, екстракт інжиру (фігового дерева), екстракт портулаку городнього, екстракт кореня пуерарії лопатевої, екстракт кореня солодки, екстракт кореня солодки, екстракт кореня півонії молочноквіткової, екстракт жгун-корня, розчинний колаген, сік листя алое вера, гідрогенізований лецитин, гіалуронат натрію, ПЕГ-150 пентаеритритил тетрастеарат, полісорбат 20, лимонна кислота, полікватерніум-10, динатрієва ЕДТК, ксантанова камедь, керамід 3, ароматизатор, метилізотіазоліон.
Термін придатності	36 місяців з дати виробництва, 12 місяців після відкриття
Обмеження	Відсутні шкідливі речовини, дозволено до використання під час вагітності, лактації і дітям з трьох років. *Не містить: сульфатні ПАВ, бутилгідрокситолуол, бензофенон, тальк, штучні барвники.

## ДОВІДКА



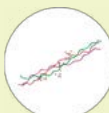
### Екстракт папайї

Отримують із плодів і стебел дерева папайї. Ефективно очищає і видаляє омертвілі клітини шкіри, себум, макіяж, зволожує, вирівнює рельєф шкіри. Крім того, заспокоює чутливу і подразнену шкіру, усуває лущення.



### Бетаїн

Один із найкращих природних зволожувальних компонентів. Чудово підтримує водно-ліпідний баланс шкіри, запобігає втраті шкірою вологи, надає їй доглянутого і сяючого вигляду.



### Розчинний колаген

Природний білок, який відмінно зволожує, сприяє регенерації клітин шкіри, надає життєвих сил, сприяє зміцненню шкіри, розгладжує зморшки, перешкоджає їх утворенню.

## ПРОТОКОЛ ВИКОРИСТАННЯ:

- Використовувати в салонній процедурі з догляду за будь-яким типом шкіри. Другий етап очищення: не тільки очищає, а й живить, заспокоює шкіру, без відчуття стягнутості, підходить для найчутливішої шкіри. Нормалізує кислотно-лужний баланс.
- Візьміть невелику кількість засобу і збийте його з теплою водою в рясну м'яку піну. Нанесіть на шкіру, м'якими масажними рухами, очищаючи її протягом 1-2 хвилин, потім змийте кілька разів теплою водою.



## ESBELL Green Tea Refreshing Toner Освіжаючий тонік, з екстрактом зеленого чаю

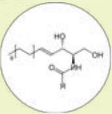
Об'єм	1000 мл
Функції	Освіжаючий тонік із бустер-ефектом.
Результат впливу	Заспокоює шкіру, вирівнює текстуру та інтенсивно зволожує її. Дарує свіжість, шовковистість і м'якість шкірі, не залишає відчуття липкості. Завдяки особливій полімерній сітці швидко і глибоко живить і зволожує шкіру.
Активні речовини	Сік зеленого чаю (1000 мг), кераміди, розчинний колаген, 10 натуральних рослинних компонентів.
Склад	Вода, етиловий спирт, метилпропандіол, пентиленгліколь, пропандіол, екстракт центелли азійської, екстракт інжиру (фігового дерева), екстракт портулаку городнього, екстракт кореня пуерарії лопатевої, екстракт кореня солодки, екстракт кореня півонії молочноквіткової, екстракт жгун-корня, екстракт кореня в'яза давіда, екстракт насіння амаранту хвостатого, сік зеленого чаю, водорозчинний колаген, сік листя алое вера, гідрогенізований лецитин, гіалуронат натрію, бетаїн, ПЕГ-40 гідрогенізована рицинова олія, акрилат/С10-30 алкіл акрилатний кроссполімер, трометамін, бутиленгліколь, етилгексилгліцерин, двонатрієва ЕДТК, 1,2-гександіол, ксантанова камедь, керамід 3 (керамід NP), ароматизатор, феноксіетанол.
Термін придатності	36 місяців з дати виробництва, 12 місяців після відкриття
Обмеження	Відсутні шкідливі речовини, дозволено до використання під час вагітності, лактації і дітям з трьох років. *Не містить: мінеральні олії, силіконові олії, сульфатні ПАР, триетиламід, бензофенон.

### ДОВІДКА



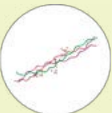
#### Сік зеленого чаю (екстракт листя камелії)

Зелений чай містить рекордну кількість антиоксидантів і найсильніших біостимуляторів. Загалом у зеленому чаї містяться кілька сотень корисних речовин, включно з цінними амінокислотами, білками, дубильними речовинами, ферментами і практично всіма відомими науці вітамінами. Багатий зелений чай і вітамінами групи В, а також вітамінами С і Е. Доповнюють унікальний склад зеленого чаю комплекс мікроелементів і мінералів, а також цінні ефірні олії. Нейтралізує вільні радикали, захищає шкіру від агресивного довкілля, антиоксидант.



#### Цераміди

Сприяють утриманню шкірою вологи, завдяки чому вона не пересушується. Зволожують, захищають шкіру від шкідливого впливу довкілля, надають їй м'якості.



#### Розчинний колаген

Природний білок, який відмінно зволожує, сприяє регенерації клітин шкіри, надає життєвих сил, сприяє зміцненню шкіри, розгладжує зморшки, перешкоджає їх утворенню.

### ПРОТОКОЛ ВИКОРИСТАННЯ:

- Використовувати в салонній процедурі з догляду за будь-яким типом шкіри. Етап тонізації: рясно зволожує і покращує постачання поживних речовин у шкіру (бустер-ефект).
- Після очищення нанесіть невелику кількість засобу на обличчя м'якими рухами від центру до периферії, або нанесіть достатню кількість засобу на ватний диск і ретельно протріть ним обличчя.



## ESBELL Aloe Vera Soothing Gel

### Зволожувальний гель з алое вера

Об'єм	1000 мл
Функції	Швидко й ефективно знімає подразнення, охолоджує шкіру.
Результат впливу	Заспокоює і зволожує шкіру. Дарує свіжість, шовковистість і м'якість шкірі, не залишає відчуття липкості. Ніжна гелева текстура швидко передає шкірі всі активні інгредієнти.
Активні речовини	Алое вера (100 000 мг), екстракт листя базиліка, олія квітів дамаської троянди, олія пелюсток гвоздики, 10 натуральних рослинних компонентів.
Склад	Вода, сік листя алое вера, гліцерин, екстракт центелли азійської, екстракт хауттуйної серцелистої, пентилєн гліколь, екстракт портулаку городнього, екстракт інжиру (фігового дерева), екстракт квітів/стебла сьенегальської акації, екстракт кореня пуерарії лопатевої, екстракт кореня солодки, екстракт кореня півонії молочноквіткової, екстракт жгун-корня, екстракт кореня в'яза давида, екстракт насіння амаранту хвостатого, водорозчинний колаген, олія лимона, олія базиліка благородного, олія герані дикої, олія листя гвоздичного дерева, гідрогенізований лецитин, олія квітів дамаської троянди, олія листя розмарину лікарського, гіалуронат натрію, ПЕГ-40 гідрогенізована рицинова олія, акрилат/С10-30 алкіл акрилатний кроссполімер, триетаноламін, бутилєнглїколь, етилгексилгліцерин, тринатрієва ЕДТК, 1,2-гександіол, алантоїн, ксантанова камедь, церамід3, феноксїетанол.
Термін придатності	36 місяців з дати виробництва, 12 місяців після відкриття
Обмеження	Відсутні шкідливі речовини, дозволено до використання під час вагітності, лактації та дітям з трьох років. *Не містить: мінеральні олії, силіконові олії, бензофенон, сульфатні ПАР, штучні ароматизатори.

## ДОВІДКА



### Алое вера

Широко відомий завдяки своїм чудовим властивостям. Чинить заспокійливу, зволожувальну, ранозагоєвальну, протизапальну дію. Робить шкіру гладкою і пружною.



### Екстракт листя базиліка

Чинить заспокійливу, таку, протизапальну, ранозагоєвальну дії. Надає шкірі здорового та доглянутого вигляду завдяки своїм антибактеріальним, протизапальним властивостям. Підвищує еластичність, надає життєвих сил шкірі.



### Олія квітів дамаської троянди

Широко застосовується в ароматерапії, ефірні олії інтенсивно зволожують суху шкіру. Олія запобігає старінню шкіри, повертає пружність і еластичність.



### Екстракт гвоздики

Завдяки своїм антисептичним властивостям ефективно знімає подразнення і запалення шкіри, сприяє загоєнню ранок, запобігає появі акне.

## ПРОТОКОЛ ВИКОРИСТАННЯ:

- Використовувати в салонній процедурі з догляду за будь-яким типом шкіри. Алое-вера чинить швидкий і тривалий заспокійливий вплив і рясно зволожує чутливу й подразнену шкіру, особливо за спільного використання з тканинною маскою лінії Dermasys.
- Нанесіть невелику кількість гелю на обличчя і шию, ретельно розподіліть круговими рухами. Для кращого охолоджувального впливу перед використанням трохи охолодіть гель. У разі використання під маску дайте 1-2 хвилини гелю вбрратися.



## ESBELL Moisturizing Gel Cream Зволожувальний гель-крем

Об'єм	350 мл
Функції	Інтенсивне зволоження.
Результат впливу	Інтенсивно зволожувальний крем, створений спеціально для дуже сухої шкіри. Ніжна гелева текстура робить шкіру шовковистою, не залишаючи відчуття липкості. Регулює вироблення шкірного сала. Дуже дбайливо доглядає за чутливою і подразненою шкірою.
Активні речовини	Фіто-Оліго (запатентована речовина), екстракт бамбука, яблучної м'яти, 10 натуральних рослинних компонентів.
Склад	Вода, циклопентасилоксан, гліцерин, циклометикон, диметикон, диметикон/вінілдиметикон кроссполімер, гідроксіетилакрилат/натрій акрилоїлдиметилтаурат кроссполімер, екстракт кореня в'яза давіда, екстракт насіння амаранту хвостатого, екстракт листя/стебла/коріння кави-кава, екстракт журавлини крупнолистої, екстракт листя шавлії звичайної, екстракт листя м'яти яблучної, екстракт бруньок сосни звичайної, екстракт листя алое вера, екстракт шток троянди рожевої, екстракт центелли азійської, екстракт інжиру (плодів фігового дерева), екстракт портулаку городнього, екстракт кореня пуерарії лопатевої, екстракт кореня солодки, екстракт кореня півонії молочноквіткової, екстракт жгун-кореня, екстракт квітів липи звичайної, екстракт цукрової тростини, екстракт хауттуйнії серделистої, екстракт едельвейса альпійського, екстракт жасмину лікарського, екстракт листя кипариса туполистого, витяжка з квітів/листя/стебла меліси лікарської, витяжка з квітів волошки, сік листкоколосника бамбукового, кокосова олія, розчинний колаген, сік листя алое вера, сік японської плосколистої берези, гідрогенізований лецитин, гіалуронат натрію, олія квітів іланг-іланг, сквалан, 1,2-гександіол, карбомер, триетаноламін, полісорбат-20, ПЕГ-10 диметикон, полісорбат 60, етилгексилгліцерин, бутиленгліколь, дикалію гліциризат, бетаїн, ксантанова камедь, гліцерил каприлат, церамід 3, ароматизатор, феноксіетанол.
Термін придатності	36 місяців з дати виробництва, 12 місяців після відкриття
Обмеження	Відсутні шкідливі речовини, дозволено до використання під час вагітності, лактації і дітям з трьох років. *Не мистить: бензофенон, штучні барвники, сульфатні ПАР, мінеральні олії.

### ДОВІДКА



#### Фіто-Оліго

Зволожувальний комплекс із рослинних інгредієнтів, розроблений спеціально для догляду за чутливою шкірою. Інтенсивно зволожує, чинить протизапальну дію, швидко знімає подразнення.



#### Екстракт м'яти круглолистої

Чинить чудову бактерицидну дію, заспокоює шкіру, знімає запалення і подразнення, захищає від шкідливого впливу навколишнього середовища.



#### Екстракт едельвейса

Володіє пом'якшувальною і зволожувальною дією, має антиоксидантні та загоювальні властивості. Запобігає окислювальним процесам, унаслідок яких утворюються вільні радикали. Відновлює захисні функції шкіри, розгладжує дрібні зморшки, покращує колір обличчя.



#### Екстракт бамбука

Ефективно зволожує, заспокоює, освітлює тон шкіри, чинить антиоксидантну дію.



#### Мелісса

Може використовуватися навіть для дуже чутливої шкіри. Має заспокійливі, ранозагоювальні, протизапальні властивості. Захищає від шкідливого впливу навколишнього середовища.

### ПРОТОКОЛ ВИКОРИСТАННЯ:

- Використовувати в салонній процедурі з догляду за жирною і проблемною шкірою, як рясне зволоження, живлення, насичення корисними елементами, запобігання розвитку подразнення, а також підтримання оптимального рівня водно-жирового балансу. І все це завдяки особливій легкій структурі гель-крему.
- Нанесіть невелику кількість гелю на обличчя та шию, ретельно розподіліть круговими рухами.



## ESBELL Tea Tree Modeling Mask

### Моделююча маска, що моделює з екстрактом чайного дерева

Об'єм	1 кг
Функції	Знижує вироблення шкірного сала, звужує пори.
Результат впливу	Заспокоює подразнену шкіру, зокрема після косметологічних процедур. Контролює вироблення себума і звужує пори. Усуває жирний блиск, надає шкірі свіжий і доглянутого вигляду.
Активні речовини	Екстракт чайного дерева.
Склад	Діатоміт, альгінат, альгінат калію, глюкоза, порошок із листя чайного дерева, тетрапірофосфат натрію.
Термін придатності	36 місяців з дати виробництва, 12 місяців після відкриття
Обмеження	Відсутні шкідливі речовини, дозволено до використання під час вагітності, лактації і дітям із трьох років.

#### ДОВІДКА



#### Чайне дерево

Має прекрасні антисептичні властивості, завдяки яким ефективно знімає подразнення, усуває акне, висип і запалення.



## ESBELL Lavender Modeling Mask

### Моделююча маска з Лавандою

Об'єм	1 кг
Функції	Заспокоює і загоює.
Результат впливу	Заспокоює подразнену шкіру, зокрема після косметологічних процедур. Оздоровлює і зміцнює власні захисні функції шкіри. Чинить розслаблювальну й антистресову дію.
Активні речовини	Лаванда.
Склад	Діатоміт, альгінат, альгінат калію, глюкоза, порошок із квітів лаванди, тетрапірофосфат натрію.
Термін придатності	36 місяців з дати виробництва, 12 місяців після відкриття
Обмеження	Відсутні шкідливі речовини, дозволено до використання під час вагітності, лактації і дітям із трьох років.

#### ДОВІДКА



#### Лаванда

Усуває різні проблеми шкіри, сприяє регенерації клітин шкіри, чинить антибактеріальну дію, захищає шкіру від шкідливого впливу довкілля, посилює власні захисні функції шкіри, оздоровлюючи шкіру.





## ESBELL Pomegranate Modeling Mask Моделювальна маска з гранатом

Об'єм	1 кг
Функції	Зміцнює, надає шкірі життєвої сили, дарує сяйво.
Результат впливу	Заспокоює подразнену шкіру, зокрема після косметологічних процедур, інтенсивно зволожує. Доглядає за сухою шкірою, даруючи їй життєву силу. Повертає пружність та еластичність.
Активні речовини	Гранат.
Склад	Діатоміт, альгінат, альгінат калію, глюкоза, екстракт плодів граната, тетрапірофосфат натрію.
Термін придатності	36 місяців з дати виробництва, 12 місяців після відкриття
Обмеження	Відсутні шкідливі речовини, дозволено до використання під час вагітності, лактації і дітям із трьох років.



### Гранат

Багатий вміст природного естрогену ефективно запобігає старінню, дарує шкірі красу і здоров'я.

**ДОВІДКА**


## ESBELL Cooling Modeling Mask Охолоджувальна моделювальна маска з ментолом

Об'єм	1 кг
Функції	Охолоджує й ефективно знімає подразнення шкіри, ароматерапія.
Результат впливу	Заспокоює подразнену шкіру, знімає подразнення, зокрема після косметологічних процедур і шкідливого впливу навколишнього середовища.
Активні речовини	М'ята, ментол.
Склад	Діатоміт, альгінат, альгінат калію, глюкоза, тетрапірофосфат натрію, порошок перцевої м'яти, феро ціанід заліза, ментол.
Термін придатності	36 місяців з дати виробництва, 12 місяців після відкриття
Обмеження	Відсутні шкідливі речовини, дозволено до використання під час вагітності, лактації і дітям із трьох років.



### Екстракт перцевої м'яти

Має потужну антисептичну дію. Очищає та освіжає шкіру, тонізує, покращує колір.



### Ментол

Ментол тонізує шкіру, освіжає й охолоджує, надаючи свіжості в'ялій, втомленій шкірі, зменшує набряклість навколо очей, знижує активність сальних залоз, стимулює мікроциркуляцію крові та лімфи в капілярах, звужує пори. Сприяє виведенню токсинів і усуненню запалень, знижує больові відчуття і свербіж, чинить заспокійливу дію на шкіру.

**ДОВІДКА**

**ДІАТОМІТ:**

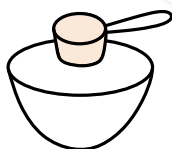
Осадова гірська порода, що складається переважно з останків діатомових водоростей. Завдяки високим абсорбувальним характеристикам (кращим, ніж у деревного вугілля), проникає глибоко в пори, виводить шлаки і прекрасно відлущує відмерлі клітини. Найчастіше з метою зниження вартості товару в моделювальних масках використовують крохмаль або інгредієнти низької якості, які не здатні надати потрібного косметологічного впливу. Тому дуже важливо перевіряти склад масок. Місця видобутку діатоміту розташовані в США (штат Каліфорнія, Орегон тощо), Німеччині та Франції. У моделювальних масках ESBELL використовується діатоміт із Каліфорнії, США.

**АЛЬГІНАТ:**

Це витяжка з морських водоростей, найчастіше вживається ламінарія. Насамперед хочеться відзначити їхню сорбційну активність. Альгинати сприяють виведенню токсинів, радіонуклідів, солей важких металів, жирних кислот. Надають регенерувальну та протизапальну дію, покращують кровообіг. Тонізують і вітамінізують. Доведено їхній імуномодельювальний ефект. У разі використання в косметології альгинати мають виражений ліфтинг-ефект (підтяжка шкіри), звожують, живлять, розгладжують зморшки, знімають набряклість і освіжають шкіру. Мають дренажний ефект.

**СПОСІБ ВИКОРИСТАННЯ МОДЕЛЮЮЧОЇ МАСКИ**

1



Наберіть 1 мірну ложку порошку і висипте в ємність для змішування (1 мірна ложка приблизно 25-30 гр).

2



Додайте води у співвідношенні 1:0,8 (порошок:вода), після чого ретельно перемішайте вміст до утворення однорідної маси.

3



Після того, як маска набуде однорідної консистенції сметани, вона готова до нанесення!

4



Вмийте обличчя. Підготуйте його до нанесення маски за допомогою тоніка.

5



Починайте наносити маску з Т-зони, поступово розподіляючи її до периферії обличчя. Слідкуйте за тим, щоб маска не почала тверднути.

6



Залиште маску на 30 хвилин. Після повного застигання обережно видаліть її з обличчя.

**ПОРАДА**

Для отримання найкращого результату рекомендуємо використовувати маску після масажу з нанесенням есенції або застосуванням ампул. Це поліпшить проникнення корисних речовин і зробить ефект після застосування інших засобів більш вираженим

**ПОРАДА**

Під час нанесення простежте, щоб усі місця були покриті однаково товстим шаром, це полегшить процедуру зняття маски.

**ПРОТОКОЛ ВИКОРИСТАННЯ:**

• Використовувати в салонній процедурі - об'єднує функції моделювальної маски й ефект ароматерапії:

1. Чайне дерево - для догляду за проблемною шкірою, чинить антиоксидантну і відлущувальну дію, живить, покращує кровопостачання, підтримує природний шкірний бар'єр, захищає від шкідливих бактерій і вірусів, звужує пори, швидко заспокоює подразнену шкіру.
2. Лаванда - для догляду за подразненою, втомленою і чутливою шкірою, чинить антиоксидантну і відлущувальну дію, живить, покращує кровопостачання, підтримує природний шкірний бар'єр, захищає від шкідливих бактерій і вірусів, швидко заспокоює чутливу шкіру, знімає стрес шкіри.
3. Гранат - для догляду за шкірою, що втратила еластичність, відновлює життєві сили шкіри, містить вітаміни і естроген. Чинить антиоксидантну і відлущувальну дію, живить, покращує кровопостачання, підтримує природний шкірний бар'єр, захищає від шкідливих бактерій і вірусів.
4. Ментол - охолоджує й ефективно знімає подразнення шкіри, ароматерапія.

• Очистити попередньо шкіру обличчя і шиї та підготувати її до нанесення маски за допомогою тоніка. 30-50 гр. маски змішати у співвідношенні 1:1 (порошок + вода). Ретельно перемішати до утворення однорідної маси, після того як маска набуде консистенції сметани, нанести на обличчя, починаючи з Т-зони, поступово розподілити її до периферії. Наносити потрібно товстим шаром. Слідкуйте за тим, щоб маска не почала тверднути. Залишити на обличчі на 15-20 хвилин, після повного застигання обережно видалити маску і протерти обличчя тоніком. Якщо під маску застосовується концентрат/ сироватка/ампула, то після тоніка нанести засіб, дати йому вбратися, а потім нанести маску.



## ESBELL Vita-Cell 90 Вітамінні ампули Vita-Cell 90

Об'єм	3 мл x 10 ампул
Функції	Вирівнює тон шкіри.
Результат впливу	Створює рівний, світлий тон шкіри. Чинить антиоксидантну дію. Зволожує шкіру.
Активні речовини	Екстракт ацероли (природний вітамін С - 90%), мінеральні солі (кальцію, заліза, магнію, фосфору, калію, бета-каротин, вітамін А, В комплекс.
Склад	Екстракт ацероли, вода, пропандіол, 1,2-гександіол, гліцерин, екстракт центелли азійської, екстракт плодів фігового дерева, екстракт кореня в'яза давіда, екстракт насіння амаранту хвостатого, гідрогенізований лецитин, бутилен гліколь, бетаїн, цитрат натрію, лимонна кислота, динатрієва ЕДТК, керамід NP (керамід 3), етилгексилгліцерин, ретинілпальмітат, біофлавоноїди, аскорбінова кислота, токоферол (вітамін Е), гесперидин (вітамін Р), феноксіетанол.
Термін придатності	36 місяців з дати виробництва, 12 місяців після відкриття
Обмеження	Відсутні шкідливі речовини, дозволено до використання під час вагітності, лактації.

## Зволожувальний, тонізувальний догляд для будь-якого типу шкіри

Етап	Послідовність дій	Дія	Кількість
Етап 1. Підготовка до проведення процедури	1. Очистити обличчя ESBELL Очищувальним молочком з колагеном.	М'яко ковзає по шкірі, дбайливо очищаючи від макіяжу та поверхневого забруднення.	2 мл
	2. Очистити обличчя ESBELL Purifying Cleansing Gel ESBELL Очищувальним гелем із колагеном. Узяти 1-2 краплі засобу, добре спінити, масажними рухами очистити шкіру обличчя, рясно змити прохолодною водою.	Очищає від залишків макіяжу і відлущує відмерлі клітини. Нормалізує кислотно-лужний баланс, зволожує і підвищує пружність.	2 мл
	3. Нанести ESBELL Refreshing Toner ESBELL Освіжаючий тонік (розподілити невелику кількість засобу від центру до периферії, або на ватний диск і протерти обличчя).	Формує на поверхні шкіри полімерну сітку, яка сприяє активному зволоженню і посилює проникнення поживних речовин. Вирівнює поверхню шкіри, готує її до нанесення наступних засобів.	2 мл
Етап 2. Нанесення альгінатної маски	1. Нанести одну з альгінатних масок лінії ESBELL. Розвести фільтрованою водою до сметаноподібної консистенції. Залишити на 15-20 хвилин.	Чайне дерево: швидко заспокоює подразнену шкіру, заспокоює і загоює. Лаванда: заспокоює, розслабляє, дарує відчуття внутрішнього спокою. Гранат: звужує пори, тонізує, підтягує, розгладжує дрібні зморшки. Ментол: Охолоджує й ефективно знімає подразнення шкіри	40 гр.
Етап 3. Завершення процедури	1. Змити залишки маски ESBELL Освіжаючим тоніком з екстрактом зеленого чаю (за допомогою ватного диска).	Видаляє залишки маски, тонізує, готує шкіру до нанесення наступних засобів.	2 мл
	2. Real White Відбілювальний крем для повік, нанести від внутрішнього кута ока до зовнішнього, м'якими поплескуючими рухами.	Знімає набряк, позбавляє темних кіл під очима, підвищує еластичність шкіри. Бороться зі зморшками і запобігає формуванню нових.	0,3 мл
	3. Нанести ESBELL Moisturizing Gel Cream ESBELL Зволожувальний гель-крем.	Інтенсивно зволожуючий крем, створений спеціально для зволоження всіх типів шкіри. Ніжна гелева текстура робить шкіру шовковистою, не залишаючи відчуття липкості. Регулює вироблення шкірного сала.	1 мл
	4. Нанести матуючий захисний засіб за бажанням пацієнта і лікаря: Антибактеріальний коригувальний BB-крем SPF45 PA++++, EPL Преміум Меді BB крем SPF45 PA++++, Real White CC крем SPF30 PA+++.	Захищає від шкідливих УФ-променів, матує, створює рівний тон.	0,5 мл

