

Dr. Oracle

ORACLE MEDICAL GROUP

EPL





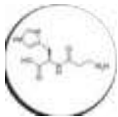
Спеціальний догляд для шкіри, подразненої або травмованої внаслідок косметологічних або лазерних процедур.

Усі ми знаємо, що після відвідування салону краси шкіра потребує ще ретельнішого догляду. Необхідно якомога швидше відновити природну захисну плівку, зняти подразнення, а також повернути шкірі здоровий і сяючий вигляд.

ПОСЛІДОВНІСТЬ ВИКОРИСТАННЯ ЗАСОБІВ



ОСНОВНІ ДІЮЧІ РЕЧОВИНИ



Карнозин

Карнозин являє собою природний пептид, який має потужні антиоксидантні властивості, запобігає глікозуванню білкових і ліпідних молекул. завдяки чому є одним із найефективніших омолоджувальних засобів. Так, учені підтверджують унікальну здатність карнозину омолоджувати культуру сполучної тканини - фібробластів. Додавання карнозину до старіючих клітин повертає їм молодість і збільшує здатність до поділу.

Відбілює. Заспокоює шкіру.



Пептиди міді

Це природні речовини, що містяться в крові та слині людини. Пептиди беруть участь у регенерації клітин, активуючи стовбурові клітини, зменшують рубцювання, запобігають пошкодженню шкіри.

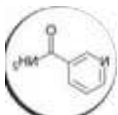
Покращують текстуру шкіри.



Кельтська вода

Визнана ЮНЕСКО найчистішою і найбагатшою на мінерали водою. Має високу ефективність у боротьбі зі зморшками, розгладжує шкіру, наповнює її корисними мінералами. Вода, що отримується в містечку під назвою «Vosges du Nord», згадується в одній з легенд, згідно з якою вона подарована богинею, що спустилася на землю ще 2000 років тому.

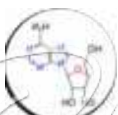
Зволожує і підтримує водний баланс шкіри.



Ніацинамід

Ніацинамід також відомий як вітамін В3, нікотинамід або амід нікотинової кислоти, це водорозчинний вітамін, що належить до вітамінів групи В. Він підвищує еластичність шкіри, значно покращує бар'єрну функцію шкіри, допомагає видалити вікові пігментні плями і покращує тонус шкіри та її текстуру.

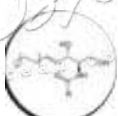
Відбілює. Має відбілювальні властивості.



Аденозин

Аденозин стимулює вироблення колагену та еластину в шкірі, є високоефективним засобом для зменшення вікових зморшок і розгладження рельєфу шкіри. Він також впливає на синтез проколагену 1, відповідального за пружність і тонус шкіри.

Розгладжує зморшки. Допомагає зберегти шкіру молодою і здоровою.



Цераміди

Цераміди - це речовини природного походження, тверді або воскоподібні ліпідної природи (сфінголіпіди), які спільно з холестеринем і жирними кислотами утворюють ліпідний бар'єр шкіри. У разі пошкодження поверхневого шару шкіри цераміди заповнюють проломи, що утворилися внаслідок вимивання, знижують проникність шкіри, зменшують втрату води та покращують пружність епідермісу.

Зволожують. Відновлюють захисні функції шкіри.



EPL Remedi Solution Відновлювальний крем Ремеді

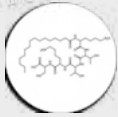
Об'єм	15 та 50 мл
Перевага	Пройшов дерматологічне тестування на гіпоалергенність.
Застосування	Засіб догляду за чутливою після косметологічних процедур шкірою. Формує на поверхні шкіри захисну плівку, швидко оздоровлює чутливу та суху шкіру. Швидко оздоровлює пошкоджену або подразнену шкіру. Допомагає зняти відчуття стягнутості або дискомфорту, захищає від шкідливого впливу довкілля.
Активні речовини	Карнозин (0,010%), пептиди міді, пальмітоїл пентапептид-4, ацетил гексапептид-8, мед манука, ніацинамід, аденозин (0,040%).
Склад	Вода, рослинна олія, гліцерин, дипропіленгліколь, цетеариловий спирт, циклометикон, каприлові/капринові тригліцериди, триетилгексанол, гідрогенізований полі (С6-14 олефін), 1,2-гександіол, гідрогенізований полідецен, ніацинамід, цетеариловий глюкозид, гліцерил стеарат емульгуючий, циклопентасилоксан, цетеарил оліват, сорбітан оліват, екстракт трутовика санхван, екстракт лопуха, екстракт листя/стебла/коріння кава-кава (перцю п'яного), екстракт портулаку городнього, екстракт кореня пуерарії лопатевої, екстракт кореня солодки, екстракт кореня півонії молочноквіткової, екстракт кореня борзноплідника лікарського (жгун-корінь), екстракт меду, екстракт кори верби чорної, екстракт ягід ожини кущиної, гідрогенізований лецитин, розчинний колаген, олія плодів бергамоту, сік листя алое вера, олія квітів герані (пеларгонії пахучої), олія кісточок арганії колючої, гіалуронат натрію, олія шавлії, олія пачулі, гліцеринстеарат, полісилікон-11, ПЕГ-100 стеарат, С12-16 спирт, диметиконол, гідроксидилакрилат/натрію акрилоїлдиметилтаурат, мікрокристалічна целюлоза, сквалан, С12-13 парет-23, дивініл диметикон/диметикон сополімер, пальмітинова кислота, бетаїн, бісабалол, льодовикове молоко, полісорбат 60, целюлозна камедь, етилгексилгліцерин, С12-13 парет-3, аденозин (0,040%), дивонатрієва ЕДТК, дикаприліл карбонат, лаурет-12, бутиленгліколь, дистеарат сахарози, алантоїн, карнозин (0,010%), пантенол, керамід-3, ксантанова камедь, фоліева кислота, холестерин, раффіноза, каприліл гліколь, трометамін, ацетил гексапептид-8, трипептид міді-1, пальмітоїл пентапептид-4, феноксіетанол.
Термін придатності Обмеження	36 місяців з дати виробництва, 12 місяців після відкриття Відсутні шкідливі речовини, дозволено до використання під час вагітності та дітям з трьох років.

ДОВІДКА



Технологія Olive Crystal Emulsion

Використання натуральної оливкової олії: щільна кристалізована емульсія, доставляє високопоживні елементи, пом'якшує, проникає в міжклітинний простір і доставляє поживні речовини в клітини.



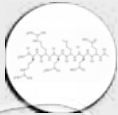
Пальмітоїл пентапептид-4

Синтетичний поліпептид, що запускає відновлення власних структурних елементів дерми - колагену, еластину, фібронектину і глікозаміногліканів. Покращує тонус і зовнішній вигляд шкіри, розгладжує зморшки.



Мед манука

Це особливий вид моно-квіткового меду, який має потужні антибактеріальні, антивірусні та антигрибкові властивості. Містить сполуки, здатні уповільнити процес старіння шкіри. Чудово зволожує і живить, видаляє шрами і рубці на шкірі, використовується для лікування різних видів дерматиту.



Ацетил гексапептид-8

Або аргірелін являє собою безпечну заміну ботулотоксину. Його основна властивість - перешкоджати скороченню м'язів, що дає змогу попередити утворення мімічних зморшок. Його особливість полягає в тому, що він не призводить до порушення мімічної активності як ботокс, а зберігає повністю природний вираз обличчя і не припиняє мімічну активність.

ПРОТОКОЛ ВИКОРИСТАННЯ:

- Використовувати в домашніх умовах для будь-якого типу шкіри як засіб для пошкодженої шкіри, коли вона потребує особливого догляду, або після косметологічних процедур.
 - Використовувати в салонній процедурі для будь-якого типу шкіри як реабілітацію після косметологічних процедур для швидкого загоєння ран і оновлення поверхневих шарів шкіри (стимулює регенерацію клітин, відмінний зволожувальний ефект, підтримує рівень амінокислот для формування епідермісу, формує захисну плівку з метою профілактики пошкоджень).
 - Невелику кількість засобу нанести на проблемні ділянки шкіри круговими рухами.
- У перший день наносити кожні 2-3 години, протягом наступних 7-10 днів наносити кожні 4-6 годин.



EPL Daily Sun Block SPF50+ PA+++ Щоденний сонцезахисний крем SPF50+ PA+++

Об'єм	50 мл
Функція	Функція захисту від УП
Перевага	Пройшов дерматологічне тестування на гіпоалергенність.
Результат впливу	Гіпоалергенна формула ефективно знімає відчуття печіння від сонця. Не залишає білих слідів на шкірі і при цьому зберігає високу сонцезахисні властивості. Містить велику кількість живильних і заспокійливих інгредієнтів. Засіб догляду за чутливою після косметологічних процедур шкірою.
Активні речовини	Пептиди міді, DEPENDIL, екстракт листя кава-кава.
Склад	Вода, пропіленгліколь, циклопентасилоксан, етилгексилметоксициннамат, етилгексилсаліцилат, циклогексасилоксан, оксид цинку, діоксид титану, ізоаміл-пара-метоксициннамат, гідрогенізований полі (С6-14 олефін), цетил ПЕГ/ППГ-10/1 диметикон, полігліцерил ізостеарат-4, етилгексилізононаноат, бетаїн, сульфат магнію, дистеардїмоніум гекторит, гідроксид алюмінію, стеаринова кислота, феноксіетанол, диметикон/вінілдиметикон кроссполімер, триетоксикаприллісилан, токоферилацетат, 1,2-гександіол, екстракт портулаку городнього, сік листя алое вера, ПЕГ-8, октилдодеканол, ПЕГ-8/НМДІ сополімер, олія насіння ехіума (синяка звичайного), олія з насіння соняшнику (неомильна речовина), екстракт квітів, листя і стебла кардіосперму халікакабського, екстракт листя/стебла/коріння кава-кава (перцю п'яного), трипептид міді-1, ароматизатор.
Термін придатності	36 місяців з дати виробництва, 12 місяців після відкриття
Обмеження	Відсутні шкідливі речовини, дозволено до використання під час вагітності, лактації і дітям із трьох років.

ДОВІДКА



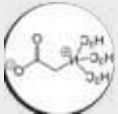
DEPENDIL

Кардіоспермум хелікакабський, олія ехіума та олія соняшнику, що входять до складу, знімають печіння та інші неприємні відчуття, формують на поверхні шкіри живильну поживну плівку.



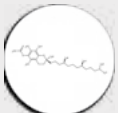
Екстракт листя кава-кава

Заспокоює шкіру і знімає подразнення. Широко використовується як протизапальний, антибактеріальний і ранозагоювальний засіб.



Бетаїн

Активний рослинний компонент, міститься, наприклад, у цукрових буряках. У поєднанні з екстрактом ромашки - у кремах заспокоює шкіру і стимулює її захисні функції.



Токоферилацетат

Продукт ацетилювання токоферолу (вітаміну Е). Масляниста рідина. Практично не розчиняється у воді, розчиняється в спирті, ефірах, ацетоні, рослинних оліях. Ефективний як антиоксидант. Має також вітамінну активність: проникаючи в глибокі шари епідермісу, гідролізується у вітамін Е.

ПРОТОКОЛ ВИКОРИСТАННЯ:

- Використовувати в домашніх умовах перед виходом на сонце. Щоденний захист від сонячних променів. Може використовуватися як база під макіяж (відмінно наноситься і легко вбирається в шкіру), не боїться води, забезпечує тривалий захист від ультрафіолетових променів. Особливо рекомендовано для людей із чутливою шкірою, що страждає від шкідливого впливу ультрафіолету.
- Використовувати в салонній процедурі з догляду за будь-яким типом шкіри як оздоровлення після косметологічних процедур. Заспокоює, захищає від ультрафіолетових променів і допомагає відновити природний захисний бар'єр шкіри.
- Ретельно нанесіть невелику кількість крему на ділянки шкіри, схильні до впливу ультрафіолетових променів. Сонцезахисний крем рекомендується наносити кілька разів на день, незалежно від рівня SPF, з метою профілактики появи зморшок і пігментації, а також депігментації шкіри.



EPL Premium Medi BB Cream SPF45 PA+++ Преміум Меді ББ крем SPF45 PA++++

EPL Premium Medi BB Tone-Up SPF45 PA+++ Преміум Меді ББ крем SPF45 PA++++

Об'єм

40 мл

Властивості

Відбілює/Предотвращає утворення зморшок/Захищає від УФ-променів.

Перевага

Пройшов дерматологічне тестування на гіпоалергенність.

Результат впливу

Сприяє швидкій регенерації пошкодженої шкіри. Маскує недоліки шкіри та сліди після лазерних та інших дерматологічних процедур. Швидко заспокоює подразнену шкіру. Засіб догляду за травмованою та подразненою шкірою.

Активні речовини

Карнозин (0,010%), відновлювальний комплекс Repair Control, екстракт тремелли фукусоподібної, комплекс EPL-C, фітосфінгозин.

Склад

Вода, циклопентасилоксан, діоксид титану, етилгексилметоксидинамат, етилгексилсаліцилат, гліцерин, тальк, оксид цинку, дипропіленгліколь, ПЕГ-10 диметикон, ніацинамід, ізоейкозан, диметикон, дистеардімоніум гекторит, біс-етилгексилоксибензол, гексиллаурат, токоферилацетат, лізат біфідобактерій, олія плодів бергамоту, олія герані, олія шавлії, олія пачулі, екстракт квіток календули лікарської, молочнокислі бактерії/екстракт ферментованих бобових, екстракт фіалки триколірної, екстракт екліпти розпростертої, екстракт кореня діоскореї японської, екстракт тремелли фукусоподібної, диметикон/вінілдиметикон кроссполімер, сульфат магнію, С12-14 парет-3, бетаїн, кремній, вінілдиметикон/метикон силсесквіоксан кроссполімер, метикон, акрилат/диметикон сополімер, гідроксид алюмінію, стеарат алюмінію, пальмітинова кислота, етилгексилгліцерин, аденозин (0,040%), триетоксікапрілілсілан, поліуретан-11, оцтова кислота, молочна кислота, алантоїн, аметистова пудра, карнозин (0,010%), фітосфінгозин, ароматизатор, феноксіетанол, оксиди заліза (CI 77492), оксиди заліза (CI 77491), оксиди заліза (CI 77499).

Термін придатності

36 місяців з дати виробництва, 12 місяців після відкриття

Обмеження

Відсутні шкідливі речовини, дозволено до використання під час вагітності, лактації і дітям з трьох років. *Не містить: бензофенон, алкіл бензоат, ГМО, лаурилефірсульфат натрію, барвників нафтового походження (tar color).

ДОВІДКА



Repair Control

Містить речовини, отримані з біфідобактерій, які сприяють відновленню шкіри та її загоєнню. Захищає від фотостаріння, перешкоджає негативним змінам у ДНК.



Фітосфінгозин

Це керамід рослинного походження, який швидко проникає в шкіру і формує на її поверхні гідроліпідну плівку. Має антисептичну та протизапальну дію.



Тремелла фукусоподібна (деревна губка)

Зростає в природі у вигляді білих кристалів на поверхні дерева. З давніх часів використовувалася як секретний засіб краси китайських імператриць. Має антиоксидантні, протизапальні властивості, прекрасно утримує вологу.



Комплекс EPL-C

Являє собою суміш екстрактів квітів календули і триколірної фіалки. Відновлює нормальну структуру клітини, сприяє швидкій регенерації. Має антиоксидантні властивості, допомагає зняти подразнення і заспокоїти епідерміс.

ПРОТОКОЛ ВИКОРИСТАННЯ:

- Використовувати в домашніх умовах щодня. Завершальний етап створення ідеального тону шкіри. Засіб також надає необхідний догляд, заспокоює чутливу шкіру, усуваючи почервоніння.
- Використовувати в салонній процедурі як завершальний етап догляду за подразненою шкірою, яка потребує особливого догляду після наслідків стресу.
- Невелику кількість крему нанести на обличчя і шию та рівномірно розподілити.



EPL Cure Cream XD Відновлювальний лікувальний Крем XD

Об'єм	60 мл
Перевага	Пройшов дерматологічне тестування на гіпоалергенність.
Результат впливу	Формує на поверхні шкіри захисну плівку, швидко оздоровлює чутливу і суху шкіру. Легкий догляд за дуже сухою шкірою. Засіб догляду за чутливою після косметологічних процедур шкірою (наприклад, після пілінгу). Ароматичні олії, що входять до складу, заспокоюють і розслаблюють шкіру.
Активні речовини	Карнозин (0,010%), пептиди міді, зволожувальний комплекс, олія плодів лакового дерева, олія енотери.
Склад	Вода, гліцерин, дипропіленгліколь, каприлові/капринові тригліцериди, гідрогенізований полі (С6-14 олефін), гідрогенізований полідецен, цетеариловий спирт, 1,2-гександіол, диметикон, циклометикон, рослинна олія, гліцерил стеарат емульгуючий, диметиконол, циклопентасилоксан, трегалоза, екстракт листя/стебла/коріння кава-кава (перцю п'яного), екстракт портулаку городнього, екстракт кореня пуерарії лопатевої, екстракт кореня солодки, екстракт кореня півонії молочноквіткової, екстракт кореня борозноплідника лікарського (жгун-корінь), екстракт кореня в'язи Давида, екстракт насіння амаранту хвостатого, гідрогенізований лецитин, олія енотери (примули вечірньої), олія кісточок марули, олія насіння кукуї, гіалуронат натрію, розчинний колаген, олія плодів бергамоту, сік листя алое вера, олія герані пахучої, лимонна олія, олія базиліка благородного, олія герані дикої, олія з пелюсток гвоздики, олія з квітів дамаської троянди, олія листя розмарину лікарського, олія шавлії, олія пачулі, цетеариловий глюкозид, цетеарил оліват, сорбітан оліват, спирт С12-16, мікрокристалічна целюлоза, гідроксіетилакрилат/натрію акрилоїлдиметилтаурат, сквалан, гліцерилстеарат, ПЕГ-100 стеарат, пальмітинова кислота, бутиленгліколь, полісорбат 60, целюлозна камедь, двонатрієва ЕДТК, керамід 3, карнозин (0,010%), ксантанова камедь, трипептид міді-1.
Термін придатності	36 місяців з дати виробництва, 12 місяців після відкриття
Обмеження	Відсутні шкідливі речовини, дозволено до використання під час вагітності, лактації і дітям з трьох років. *Не містить: бензофенон, мінеральні олії, парафіни, сульфати, штучні барвники.

ДОВІДКА

Технологія Cera-Some Crystal

Потрійна зволожувальна та відновлювальна дія на епідерміс

- Формування бар'єру з капсул керамідів (0,5%)
- Тривале зволоження завдяки особливій структурі зволожувального гелю
- Містить велику кількість олійних пом'якшувачів, що підвищують еластичність шкіри

Наповнює шкіру життєвими силами вже після одного застосування.

Активне живлення відновлює еластичність шкіри. Містить рослинні екстракти, що заспокоюють шкіру.

Зволожувальний комплекс

Алое-вера, портулак, водорозчинний колаген, солодка, гіалуронова кислота, жгун-корінь, півонія, корінь пуерарії лопатевої. Екстракти, що входять до складу, мають високі живильні, заспокійливі, зволожувальні властивості, а також запобігають старінню шкіри.

Олія марули

Багата на олієнову кислоту (до 80%), пальмітинову кислоту (9-12%), а також на вітаміни С і Е в легкозасвоюваній формі. Формує на поверхні шкіри гіроскопічну плівку, що підтримує природний рівень зволоженості шкіри, активно бореться з вільними радикалами, омолоджує, зменшує чутливість шкіри, знімає свербіж, загоює, надає гладкості та еластичності.

Олія квітів енотери

Містить велику кількість незамінних жирних кислот і гамма-ліноленової кислоти, які відмінно зволожують шкіру і підвищують її еластичність. Запобігає старінню епідермісу. Рекомендовано для дуже сухої, чутливої, алергічної шкіри.

Олія плодів кукуї

Олія складається з великої кількості лінолевої та ліноленової кислот, вкрай корисних для зрілої шкіри, а також шкіри, схильної до сухості та зморшок. Сприяє активному загоєнню, пом'якшує і заспокоює шкіру.

ПРОТОКОЛ ВИКОРИСТАННЯ:

- Використовувати в домашніх умовах вранці та/або ввечері для дуже сухої та зневодненої шкіри як засіб для ідеального зволоження та живлення шкіри.
- Використовувати в салонній процедурі як легкий догляд за дуже сухою шкірою, за чутливою шкірою після косметологічних процедур, коли високий ризик зневоднення шкіри.
- Нанесіть крем на ділянки шкіри, які потребують зволоження та живлення. За необхідності нанесіть крем повторно.

Догляд для травмованої косметологічними процедурами шкіри

Рекомендовано після апаратних методик,
що порушують цілісність шкірного покриву

- RF-ліфтинг
- алмазне шліфування

- лазерне шліфування
- ультразвукова чистка обличчя

Етап	Послідовність дій	Дія	Кількість
Етап 1. Проведення процедури	1. Проведення будь-яких апаратних процедур, що порушують цілісність шкірного покриву.		
Етап 2. Нанесення загоювального косметичного засобу.	1. Кількома натисканнями розпорошити EPL Відновлювальний тонік-спрей Ремеді, на відстані 20 см від пошкодженої поверхні.	Миттєво заспокоює чутливу, подразнену шкіру. За рахунок збільшення швидкості регенерації сприяє більш швидкому загоєнню. Створює невагому захисну плівку, яка не відчувається на шкірі.	0,3 мл
	2. Залежно від типу шкіри, нанести відповідний відновлювальний крем по масажних лініях. EPL Відновлювальний крем Ремеді - для сухої, чутливої, куперозної шкіри. EPL Відновлювальний лікувальний Крем XD - для жирної, щільної шкіри з розширеними порами.	Рясно зволожує, живить, сприяє швидкій регенерації пошкодженої шкіри. Створює більш щільний і надійний захисний шар від шкідливого впливу навколишнього середовища.	0,5 мл
	3. Нанести EPL Щоденний сонцезахисний крем EPL SPF50+ PA+++ тонким шаром по масажних лініях.	Сприяє швидкому загоєнню, регенерації. Захищає від шкідливого впливу сонячних променів.	0,5 мл
Етап 3. Нанесення тонуючого засобу	1. Нанести на поверхню шкіри тонким шаром EPL Преміум Меді ВВ крем SPF45 PA+++ , EPL Преміум Меді освітлювальний ВВ крем SPF45 PA++++. Для більш рівного нанесення засобу рекомендовано використовувати спонж або б'юті-блендер.	Має, приховує почервоніння на поверхні шкіри. Має лікувальні властивості: загоює, сприяє регенерації, живить і зволожує, не закупорюючи пори.	1 мл

